

Café & Bäckerei

Esterfeld

Feines von Meisterhand

*Café-
Karte*



Erläuterungen zur Produkt-Kennlichmachung:

- 1) mit Farbstoff
- 2) mit Konservierungsstoff
- 3) mit Phosphat
- 4) mit Antioxidationsmittel
- 5) mit Geschmacksverstärker
- 6) Coffeinhaltig

*Herzlich
Willkommen
in freundlichem
Ambiente*

**Genießen Sie
ein reichhaltiges Frühstück,
feine Kuchen und Gebäcke
oder eine erfrischende Eiskreation
...lassen Sie sich verwöhnen.**

Ihre Familie Ratzer

Wir sind für Sie da:

Dienstag bis Freitag: 7.00 Uhr - 18.00 Uhr

Samstags 7.00 Uhr - 12.00 Uhr

Sonn- und Feiertag: 14.00 Uhr - 18.00 Uhr

Samstagnachmittags und Montags geschlossen



Frühstücksvariationen

servieren wir täglich
von 8.00 Uhr bis 11.00 Uhr

| | |
|--|---------------|
| Kleines Frühstück Croissant, Butter, Konfitüre | 2,30 € |
| Süße Variation Croissant, Brötchen, Butter, Konfitüre, Honig & Nutella | 4,30 € |
| Wellness - Frühstück 2 Brötchen, Butter, Konfitüre, Quark, Joghurt & 1 Glas Orangensaft | 5,60 € |
| Vital - Frühstück Schale Vollkorn - Haferflocken, Honig, Milch, Schale Obstsalat & Joghurt | 6,40 € |
| Classic - Frühstück Croissant, 2 Brötchen, Butter, Konfitüre, Honig, kleiner Aufschnitt & ein Frühstücksei | 6,90 € |
| Schlemmer - Frühstück 3 Brötchen, Butter, Konfitüre, Honig, Wurst, Käse, Schinken, 1 Frühstücksei & 1 Glas Orangensaft | 8,50 € |

Getränke werden separat berechnet.
Wählen Sie diese bitte aus
unserem Kaffee- und Teeangebot aus.



Zur Ergänzung:

| | |
|--|----------------|
| Brötchen | 0,70 € |
| | -0,90 € |
| Croissant | 1,50 € |
| Einback | 1,20 € |
| Rosinenbrötchen | 1,50 € |
| Laugengebäck | 1,10 € |
| Portion Butter | 0,70 € |
| Portion Konfitüre | 0,50 € |
| Portion Honig | 0,50 € |
| Portion Nutella | 0,50 € |
| Portion Quark natur | 0,70 € |
| Fruchtjoghurt | 0,90 € |
| Portion Käse ^(1 2) | 1,20 € |
| Portion gekochten Schinken ^(2 3 4) | 2,10 € |
| Portion Schwarzwälder Schinken ^(2 3 4) | 2,10 € |
| Portion Wurst ^(1 2 3 4) | 1,20 € |
| Frühstücksei | 0,70 € |
| 2 Rühreier | 2,20 € |
| Schale Cornflakes/ | 2,00 € |
| Früchtemüsli mit Milch | |
| Schale Obstsalat | 2,70 € |

Frühstücksbuffet

Wir bitten um Voranmeldung

| | | |
|------------------------------|------------------------------|----------------|
| Erwachsene | (incl. 1 Heißgetränk) | 13,50 € |
| Kinder (bis 12 Jahre) | (incl. 1 Heißgetränk) | _____ € |



Preise incl. Bedienungsgeld und Mehrwertsteuer

Kaffee - Variationen



Café Crème ⁽⁶⁾

... auch Schümli genannt - frisch gemahlen und gebrüht, mit einer feinen Crema - so mögen ihn nicht nur die Schweizer.

Tasse 2,10 €

Kännchen 4,00 €

Café Espresso ⁽⁶⁾



... der Normale unter den Espressi - zu jeder Zeit, zu jedem Anlass - typisch italienisch

Tasse 2,10 €

Café Cappuccino ⁽⁶⁾

... die besondere Tasse Kaffee mit der „Kapuze“ aus Milchschaum und feinen Schokoflocken.



Tasse 2,40 €

Café au lait ⁽⁶⁾

Milchkaffee ... die Art, wie unsere französischen Nachbarn den Kaffee lieben - ein Drittel Kaffee, zwei Drittel heiße Milch.

Schale 2,80 €

Kännchen 3,60 €



Café Latte macchiato ⁽⁶⁾

... der magische, außergewöhnliche Kaffee - aus heißer Milch, Milchschaum und einem herrlichem Espresso - serviert im Glas - köstlich!

Glas 2,80 €

Café Espresso macchiato ⁽⁶⁾

... der Espresso mit der kleinen Haube aus Milchschaum.

Glas 2,30 €



Westhoff

K A F F E E K U L T U R

Heißgetränke

| | |
|--------------------------------------|---------------|
| Kaffee Hag Tasse | 2,10 € |
| Kaffee Hag Kännchen | 4,00 € |
| Schokolade mit Sahne Tasse | 2,30 € |
| Schokolade mit Sahne Kännchen | 4,30 € |
| Milch Glas | 1,70 € |
| Milch Kännchen | 2,50 € |

Wenn Sie das Besondere mögen:

| | |
|---|---------------|
| Schokoccino ⁽⁶⁾ | 3,10 € |
| ...heiße Schokolade, Espresso und ein Sahnehäubchen | |
| Café Schwarzwald ⁽⁶⁾ | 3,30 € |
| ...Kombination von Kaffee und einem Schuss Kirschwasser | |
| Eierlikör - Kaffee ⁽⁶⁾ | 3,30 € |
| ... eine süß-herbe Mixtur | |
| Irish Coffee ⁽⁶⁾ | 3,30 € |
| ... mit Original Irish Whiskey | |
| Russische Schokolade | 3,30 € |
| ... mit Jamaika-Rum | |
| Glühwein | 2,60 € |
| Jagertee - Punsch | 2,60 € |
| Tee mit Rum (2 cl) | 3,30 € |



Tee - Variationen

Schwarzer Tee

Mountain Top Darjeeling

Frisch durch den Tag mit Westhoff Mountain Top. Der König der Tees aus dem Himalaya im Norden Indiens verspricht feinsten Genuss durch seinen angenehm weichen und blumigen Charakter.

Grüner Tee

Four Secrets/ China

Den Lärm der Welt vergessen mit Westhoff Four Secrets. Der grüne Tee aus China wird sofort nach dem Pflücken unfermentiert weiterverarbeitet und erhält hierdurch seinen unverwechselbaren leichten und feinen Charakter.

Peach Harmony

Magische Momente Asiens erleben mit Westhoff Peach Harmony. Dieser feine chinesische Grüntee, aromatisiert mit einer mild fruchtigen Nuance Pfirsich, verspricht ein harmonisches Geschmackserlebnis.

Früchte - Tee

Soft Soul Erdbeere & Sahne

Süße Verführung schmecken mit Westhoff Soft Soul. Die sanfte Fruchtemischung, harmonisch abgerundet mit Erdbeer-Sahne-Aroma, umschmeichelt die Sinne wie die wärmenden Strahlen des Lichts.





Kräuter - Tee **African Lights/** **Rooibos Vanille**

Der Geschmack der weiten Steppe Südafrikas: Westhoff African Lights. Das typisch süßliche Aroma des Rooibostees, raffiniert mit verführerischem Vanillearoma angereichert, belebt Körper und Geist.

Feel Well/ Erlesene Harmonie

Wohltuende Entspannung mit Westhoff Feel Well. Erlesene Kräuter wie Kamille sowie harmonisch komponierte Aromen schenken Ruhe und Wohlbefinden.



Healthy Soul/ Pfefferminze

Stunden voller Wohlgefühl erleben mit Westhoff Healthy Soul. Die ätherischen Öle der Pfefferminze sorgen für einen erfrischenden Geschmack und Vitalität für den ganzen Tag.

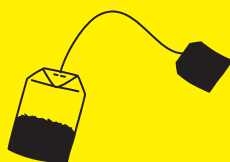
Herbal Balance/ Kamille

Die innere Balance wiederfinden mit Westhoff Herbal Balance. Genießen Sie den milden Geschmack der frisch aufgebrühten Kamillenblüte, wenn ihre ätherischen Öle ihr sanftes Aroma entfalten.



Teevariationen

| | |
|-----------------|---------------|
| Glas | 2,00 € |
| Kännchen | 3,80 € |



Gebäcke, Kuchen und Torten

**Wählen Sie bitte an unserem täglich
wechselnden Kuchenbuffet**



Schlagsahne oder nicht ?

Sie können sich ruhig öfters einmal eine Portion leichte, luftige Schlagsahne leisten, ohne Angst haben zu müssen, etwa davon gleich an Gewicht zuzunehmen. Dieses alte Vorurteil ist inzwischen überholt, denn Milchfett ist nach den neuesten Erkenntnissen leichter verträglich und verdaulich, als nahezu alle anderen Fette.

Schlagsahne wird mitunter sogar als Magendiät empfohlen.

Und letzten Endes kommt es auch hier darauf an, wie viel man davon isst. Um ganz ehrlich zu sein: wie viel besser schmeckt beispielsweise ein Stück frischen Obstkuchens mit einer Garnierung frischer Schlagsahne?

Machen Sie sich selbst damit eine Freude !





Vanille
Schoko
Haselnuss
Erdbeer - Joghurt
Heidelbeer - Joghurt

Gemischtes Eis 4,20 €
3 Kugeln Ihrer Wahl
Gemischtes Eis mit Sahne 4,80 €
3 Kugeln Ihrer Wahl

**Eine große Auswahl an Eisbechern
finden Sie in unserer Eiskarte.**



Preise incl. Bedienungsgeld und Mehrwertsteuer

Für den kleinen Hunger zwischendurch:

| | |
|---|--------|
| Brötchen mit Butter | 1,20 € |
| | 1,40 € |
| Belegtes Brötchen ^(1 2 3 4 5) | 2,40 € |
| mit Lyoner, Salami, Schinken oder Käse | 2,60 € |
| Belegtes Baguette ^(1 2 3 4 5) | 2,90 € |
| mit Lyoner, Salami, Schinken oder Käse | |
| 2 belegte Brötchenhälften ^(1 2 3 4 5) | 3,80 € |
| mit Lyoner, Salami, Schinken oder Käse | 4,20 € |
| Speckseele ⁽²⁾ | 1,80 € |
| Vesperteller ^(1 2 3 4 5) | 6,20 € |
| 3 Scheiben Brot mit Lyoner, Salami, Schinken oder Käse | |

Heiße Snacks:

| | |
|--|--------|
| Fleischkäswecken ^(2 4 5) | 2,40 € |
| Schnitzelwecken ^(2 4 5) | 3,20 € |
| Hamburger ⁽²⁾ | 2,90 € |

Aus dem Suppentopf

| | |
|---|--------|
| Gulaschsuppe ⁽⁵⁾ | 3,40 € |
| Tomatencremesuppe ⁽⁵⁾ | 3,40 € |
| Klare Hühnersuppe mit Einlage | 3,20 € |



Erfrischungsgetränke:

| | | |
|---|-------|---------------|
| Coca - Cola ^(1 6) | 0,2l | 1,90 € |
| | 0,4l | 2,90 € |
| Coca - Cola light ^(1 6) | 0,2l | 1,90 € |
| | 0,4l | 2,90 € |
| Fanta ⁽¹⁾ | 0,2l | 1,90 € |
| | 0,4l | 2,90 € |
| Spezi ^(1 6) | 0,2l | 1,90 € |
| | 0,4l | 2,90 € |
| Zitronenlimo | 0,2l | 1,90 € |
| | 0,4l | 2,90 € |
| Schlör Apfelsaft | 0,2l | 2,10 € |
| Schlör Apfelschorle | 0,25l | 2,10 € |
| | 0,4l | 3,10 € |
| Ebner Orangensaft | 0,2l | 2,00 € |
| Schlör Traubensaft rot | 0,2l | 2,10 € |
| Schlör Johannisbeersaft | 0,2l | 2,10 € |
| Bad Dürrheimer | 0,2l | 1,90 € |
| Mineralwasser | | |
| Bad Dürrheimer | 0,2l | 1,90 € |
| Mineralwasser medium | | |

Aperitifs:

| | | |
|--------------------------------------|--|---------------|
| Martini - Bianco | | 2,20 € |
| Campari ⁽¹⁾ | | 2,20 € |
| Campari-Soda ⁽¹⁾ | | 2,70 € |
| Campari-Orange ⁽¹⁾ | | 3,20 € |



Flaschenbiere:

| | | |
|-------------------------------|-------|---------------|
| Fürstenberg Pilsener | 0,33l | 2,40 € |
| | 0,5l | 2,70 € |
| Fürstenberg Radler | 0,33l | 2,40 € |
| Fürstenberg Hefeweizen | 0,5l | 2,90 € |
| Cola-Weizen | 0,5l | 2,90 € |
| Erdinger Weissbier | 0,5l | 3,00 € |
| alkoholfrei | | |

Qualitätsweine:

Baden:

| | | |
|---------------------------|-------|---------------|
| Laufener Altenberg | 0,25l | 3,30 € |
| Gutedel trocken | 0,1l | 1,70 € |



| | | |
|---------------------------|-------|---------------|
| Laufener Altenberg | 0,25l | 3,30 € |
| Gutedel | 0,1l | 1,70 € |

| | | |
|-------------------------|-------|---------------|
| Weißwein-Schorle | 0,25l | 2,70 € |
|-------------------------|-------|---------------|

| | | |
|----------------------|-------|---------------|
| Oberrotweiler | 0,25l | 3,90 € |
| Spätburgunder | 0,1l | 2,10 € |
| Weißherbst | | |

| | | |
|----------------------|-------|---------------|
| Oberrotweiler | 0,25l | 3,90 € |
| Spätburgunder | 0,1l | 2,10 € |
| Rotwein | | |

| | | |
|------------------------|-------|---------------|
| Rotwein-Schorle | 0,25l | 3,30 € |
|------------------------|-------|---------------|

Württemberg:

| | | |
|--------------------------------|-------|---------------|
| Heilbronner Staufenberg | 0,25l | 3,90 € |
| Trollinger | 0,1l | 2,10 € |



Sekt:

| | | |
|--|-----------|----------------|
| Deutz & Geldermann carte blanche | Glas 0,1l | 2,90 € |
| Deutz & Geldermann Piccolo carte blanche | 0,25l | 5,80 € |
| Deutz & Geldermann carte blanche | 0,75l | 19,50 € |

Liköre:

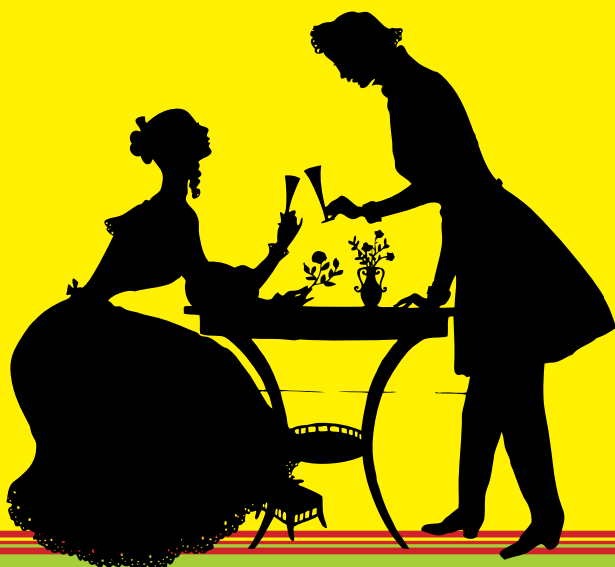
| | | |
|----------------------------|-----|---------------|
| Kirschlikör | 2cl | 2,20 € |
| Eierlikör | 2cl | 2,20 € |
| Baileys Irish Cream | 2cl | 2,20 € |

Spirituosen:

| | | |
|---------------------|-----|---------------|
| Kirschwasser | 2cl | 2,40 € |
| Obstwässerle | 2cl | 2,20 € |
| Himbeergeist | 2cl | 2,20 € |
| Hefeschnaps | 2cl | 2,00 € |
| Asbach Uralt | 2cl | 2,20 € |

Schwarzwald-Imker

| | | |
|-----------------------|-----|---------------|
| Honig-Likör | 2cl | 2,40 € |
| Honig-Williams | 2cl | 2,70 € |



Preise incl. Bedienungsgeld und Mehrwertsteuer



Strandbadstr. 10
79877 Friedenweiler
Tel. 07651-1438
www.baeckerei-estenfeld.de